



INGENIERIA METALURGICA
CONSULTORIA Y SERVICIOS S.R.L.

CODIGO
A-7746T-9

HOJA TECNICA DE MOLDEO Y VACEADO
INSTRUCCIONES MUY IMPORTANTES

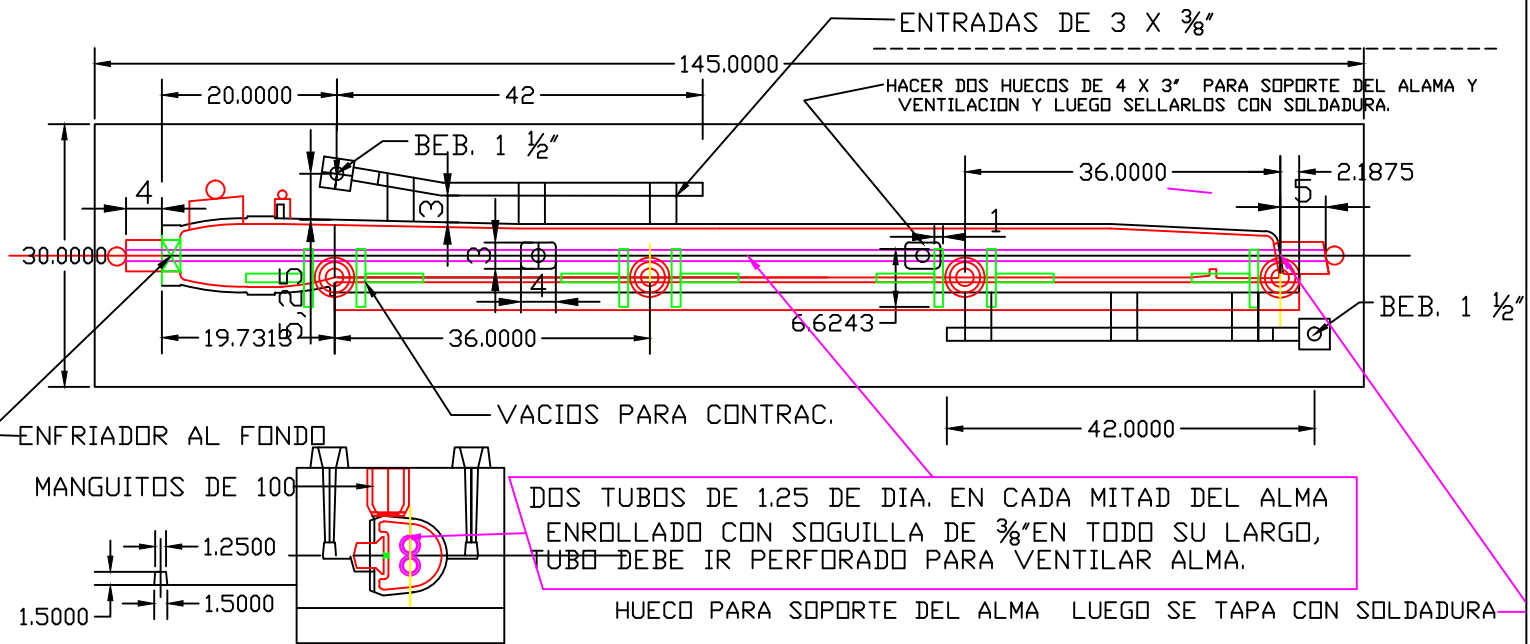
RABBLE ARM

INOX

1.- ALMA DEBE SER CONSTRUIDA EN
RESINA CON TUBO ENROLLADO
CON SOGUILLA.

MODELO PARTIDO SUELTO	PIEZA/MOLDE 1	PESO PIEZA 300	PESO VAC. 360	EFICIENCIA 83%
CAJA=145 X 30 X 10	MOLDES/HORA	ARENA DE RELLENO RECUPERADA	ARENA CONTACTO -RESINA-	PINTURA BRUCHA
BEBEDERO 1-1/2"	ALMAS	FORMA INTERIOR	ALMAS DE OREJAS	RANURAS
MANGUITO 100	CANTD/PZA.	1	1	1
ENFRIADORES ---	CANT./MOLDE			

PEGAR LAS DOS MITADES DEL ALMA CON
MUCHO CUIDADO, SELLAR JUNTAS.
2.- HACER VACIOS A CADA LADO DEL
MANGUITO



CUCHARA DDS	TEMP.VAC. 1590	TIEMP VAC.30 SEG	AISLANTE 160 GRS	ALTURA VAC. LLEN	TIEMPO ENFRIAM. 24 HR.	PLAND -----	FECHA 12-11-05	FIRMA -----
-------------	----------------	------------------	------------------	------------------	---------------------------	-------------	----------------	-------------